



ედენა

საქმიანობის შესახებ

სოციალური საწარმო „ედენა“ დაფუძნდა 2015 წელს ქალაქ ონში სხვადასხვა ორგანიზაციის მხარდაჭერით. „ედენას“ **სოციალური მისიაა**, ხელი შეუწყოს ადგილობრივი ქალების პროფესიულ გადამზადებასა და დასაქმებას. სოციალურ საწარმოში ფუნქციონირებს ეთნო-ტურისტული სივრცე და სოციალური მაღაზია, სადაც ადგილობრივ მენარმეებს აქვთ საკუთარი პროდუქციის რეალიზაციის საშუალება.



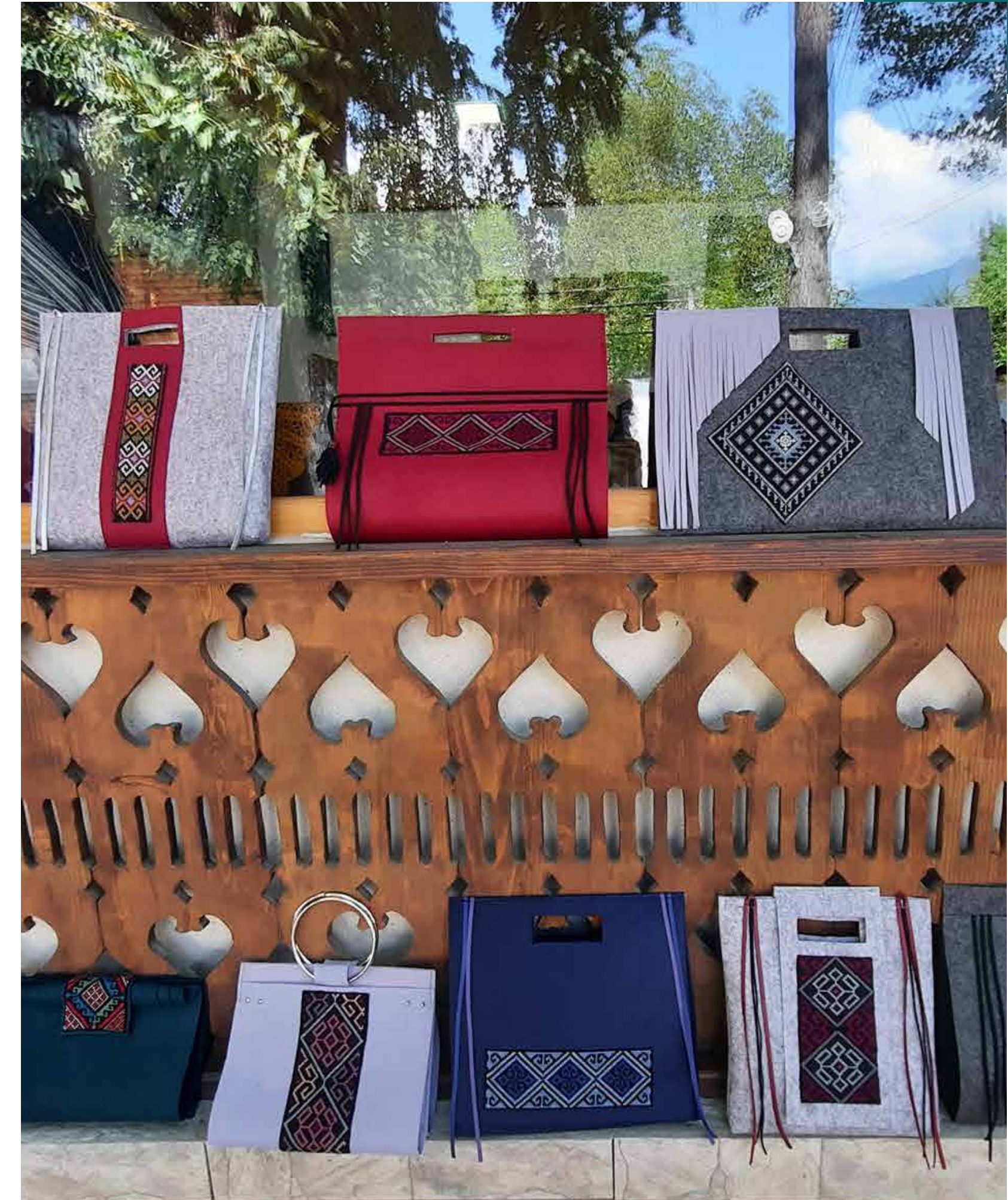
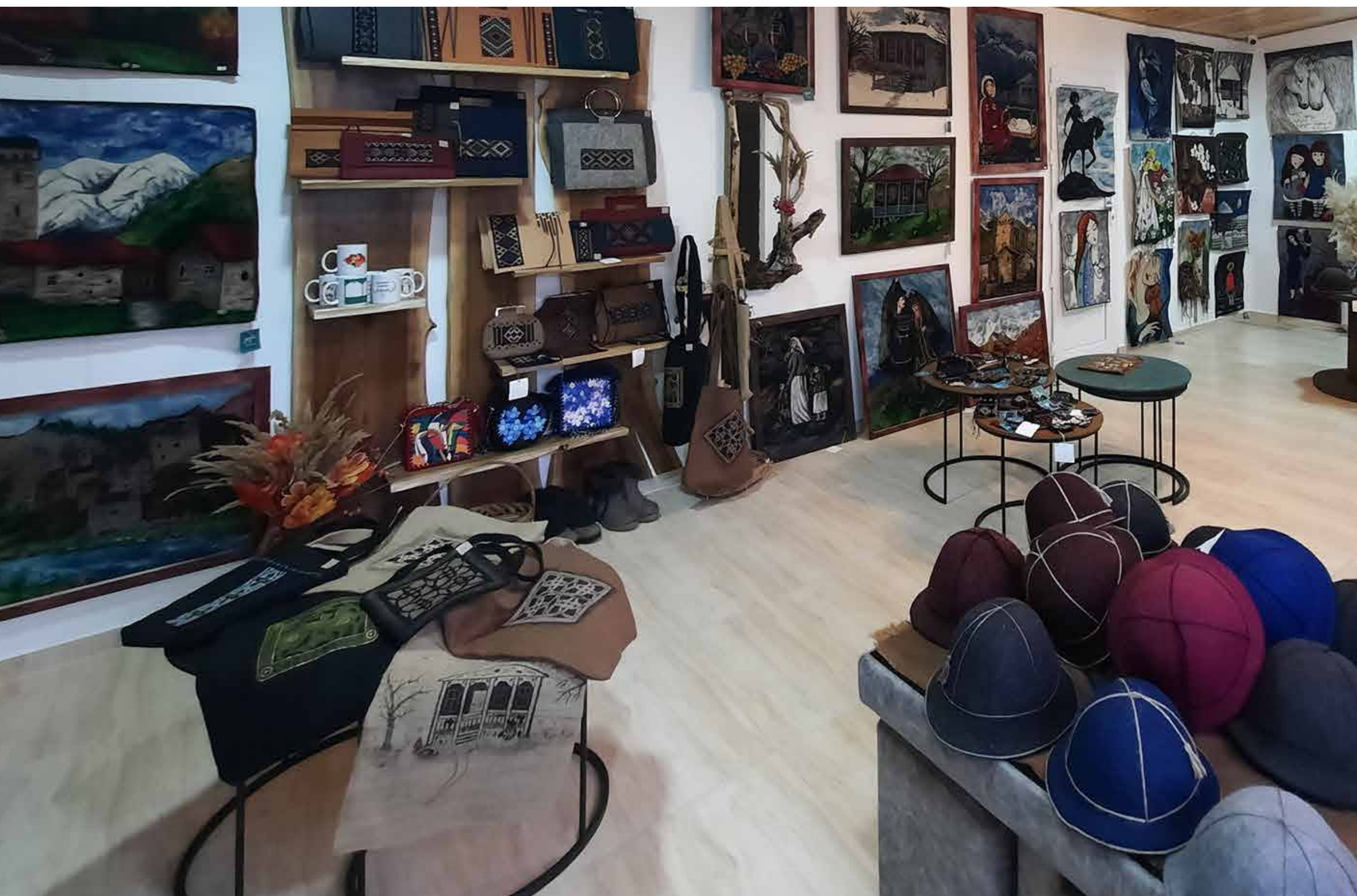
პროდუქცია

„ედენა“ მომხმარებელს სთავაზობს ტრადიციული რეწვის ნიმუშებს და აწარმოებს დეკორატიულ და გამოყენებად ნივთებს.
ჩამონათვალშია:

- თეჯა
- ჯვრული ნაქარგობა
- აბრეშუმზე ხატვა
- მინაქარი
- ხის სუვენირები

სოციალური შედეგები

- დაფუძნების დღიდან გადაგზავნა გაიარა 45-მა ადგილობრივმა ქალმა
- სანარმოში დასაქმებულია 15 ადამიანი



📞 +995 591 711 125
 ✉ lilimaisuradze185@gmail.com
 📍 რუსთაველის #15, ონი, საქართველო